

tobii
dynavox

Mittels Augensteuerung zurück zu Teilhabe und Kommunikation

Sebastian Dautwiz
Kommunikationspädagoge und "Solutions Consultant"

Sonja Swoboda

Logopädin und Hilfsmittelberaterin

Agenda

1. Vorstellung
2. Beantragung von Hilfsmitteln
3. Hardware
4. Zurück zur Kommunikation
5. Zurück zur Teilhabe
6. Umfeldsteuerung
7. Workstations

Referentin

gebürtig aus
Osnabrück



38 Jahre
jung...

Langwedel
Verden (Aller)

seit 2018....

Sonja Swoboda
Beraterin für Medizinprodukte
staatl. anerkannte Logopädin

Sebastian Dautwiz

fbzuk

Lehrgang Unterstützte Kommunikation

BERUFSBEGLEITENDE WEITERBILDUNG KOMMUNIKATIONSPÄDAGOGE/-IN



REHAVISTA[®]
Smartbox family

Unsere Partner in Deutschland

Haben Sie eine Frage zu einem Produkt oder wünschen Sie eine Beratung, so können Sie sich gerne an uns und unsere offiziellen Partner wenden.



epitech
Kommunikationshilfen



RehaMedia

Beantragung bei der gesetzlichen Krankenkasse

Beratung durch:

Epitech

Rehamedia

Tobii Dynamox (Weitergabe der Daten an Partner)

Ablauf einer Versorgung mit einem elektronischen Kommunikationsgerät von Tobii Dynamox bei der Gesetzlichen Krankenversicherung (GKV)

Wenn Sie sich für die Kommunikationsgeräte und Augensteuerungen von Tobii Dynamox interessieren, geben wir Ihnen im Folgenden wichtige Informationen, die Sie für die Beantragung benötigen.

1. Beratungstermin vereinbaren

Kontaktieren Sie einen unserer Vertriebspartner für ein persönliches Beratungsgespräch bei Ihnen zu Hause, in der Schule oder einer Einrichtung.

Es besteht auch die Möglichkeit, von Tobii Dynamox in Zusammenarbeit mit Einrichtungen beraten zu werden. Bitte sprechen Sie uns hierzu an.



Telefon: 0203 / 396 583 0

E-Mail: info@rehamedia.de

Website: <https://rehamedia.de/>



Telefon: 05221 / 694 730

E-Mail: info@epitech.de

Website: <https://epitech.de/>



Telefon: 0176 / 186 244 01

E-Mail: info.dach@tobiidynamox.com

Website: <https://de.tobiidynamox.com/>

2. Beratung

Bei einem Beratungsgespräch vor Ort oder in einer Einrichtung ist es notwendig, dass die begleitenden Angehörigen und Therapeuten oder Lehrer mit bei dem Termin dabei sind. Bei diesem Termin werden die Geräte und Kommunikationsstrategien erprobt. Zudem werden Ziele, die aktuelle Situation des Betroffenen und die Aufstellung des direkten Umfeldes besprochen.

3. Formulare für die Beantragung

Wenn sich in der Beratung eine klare Empfehlung für ein Kommunikationsgerät herausstellt, werden für die Beantragung folgende Dokumente benötigt:

- **Rezept** / (rosa Kassenrezept bei Beantragung bei der GKV / Gültigkeit ab Ausstellungsdatum: 28 Tage). Das Rezept muss einen spezifischen Verordnungstext haben, der an das Hilfsmittel angepasst ist. Das Rezept belastet nicht das Budget des Arztes (Produktgruppe 16).
- **Therapeutische oder Pädagogische Stellungnahme** und ggf. weitere Stellungnahmen von anderen Institutionen oder Personen. Was sollte darin enthalten sein?
 - ✓ Erklärung, warum der Nutzer ein Kommunikationsgerät benötigt, welche Ziele verfolgt werden und wie die Ziele erreicht werden könnten. Die Stellungnahme sollte fachlich sein aber auch verständlich für den Sachbearbeiter.

Workshop oder Schulung? Online oder vor Ort!



Augensteuerungen von Tobii Dynavox

- TD I-13 & TD I-16



- Windowsbasiert / Windows 11
- Mit Umfeldsteuerung / Infrarot
- Communicator 5
- TD-Snap
- TD-Browse
- TD-Phone
- TD-Control
- Gaze Viewer



- TD-Pilot



- IOS / Apple
- Keine Umfeldsteuerung
- Vollständiger iPad / iOS Zugang mit Assistive Touch
- TD-Snap
- TD-Talk
- Alle Apps



- PC Eye 5



- Windows
- TD Control
- Zur Nutzung eines Windows Tablet / Computers
- Vollständiger Windows Zugang



Touchbasierte Talker von Tobii Dynavox

- TD 110

- Windowsbasiert / Windows 11
- Mit Umfeldsteuerung / Infrarot
- Communicator 5
- TD Snap
- Touch Bedienung
- Taster Bedienung



- TD Navio

- IOS / Apple
- Keine Umfeldsteuerung
- TD Snap
- TD Talk
- Alle Apps



- Weitere Produkte und Zubehör

TD Pilot

Das TD Pilot ist eine **von Apple zertifizierte Augensteuerung**, die vollen Zugriff auf Apps und Funktionen im iPadOS-System bietet. Mit leistungsstarken **Lautsprechern, Partnerfenster** und zuverlässiger Augensteuerung ist das TD Pilot eine ideale Kommunikations- und Zugriffslösung für iPadOS-Benutzer.

Zurück zur Teilhabe durch: Nutzung von Apps für die **Schule** wie Anton



Zurück zur Teilhabe durch: ...
Selbstbestimmung, auswählen, entscheiden

Zurück zur Kommunikation durch: Apps zur Kommunikation. Schriftsprachbasiert oder Symbolbasiert

Zurück zur Teilhabe durch:
Nutzung von Umfeldkontrolle

Zurück zur Teilhabe durch:
Ansteuerung von Alexa, Google Assistant und Co!

Zurück zur Teilhabe durch: Nutzung von fast allen Apps wie Mail, Netflix und Co.

TD I-Serie 13 / 16

Die beiden **Augensteuerungen** sind **Windowsbasiert** und gibt es seit vielen Jahren. Voller Zugriff auf UK Programme und auch das Windows System. Mit leistungsstarken **Lautsprechern, Partnerfenster** sowie ein Infrarot Modul zur Umfeldsteuerung ist es ein idealer Partner für den anspruchsvollen aber auch basalen Nutzer.

Zurück zur Teilhabe durch: Nutzung der Desktop Oberfläche mit TD- Control

Zurück zur Kommunikation durch: TD Snap und TD Talk zur Kommunikation. Schriftsprachbasiert oder Symbolbasiert



Zurück zur Teilhabe durch: Nutzung von Umfeldkontrolle

Zurück zur Teilhabe durch: Surfen im Internet mit TD-Browse

Zurück zur Teilhabe durch: ... Selbstbestimmung, auswählen, entscheiden

Zurück zur Teilhabe durch: Nutzung eines Smartphones mit TD-Talk

PC Eye

Mobile Augensteuerung für das verwenden an Notebooks oder Bildschirmen bis zu 27 Zoll



Zurück zur Teilhabe durch: Nutzung der Desktop Oberfläche mit TD- Control



Zurück zur Teilhabe durch: Nutzen des Computers / Tablet

Zurück zur Teilhabe durch: Spiele spielen

Zurück zur Teilhabe durch: Mails, Dokumente, Briefe schreiben, politische Bildung, Informationen, Social Media

Zurück zur Teilhabe durch: ...
Selbstbestimmung, auswählen, entscheiden

Kommunikation



Kommunikation



Communicator 5

ermöglicht Menschen mit Spracheinschränkungen wie ALS, Zerebralparese und Rett-Syndrom Text und/oder Symbole effizient in klare und deutliche Sprache zu verwandeln, allein mithilfe der Augen, Finger oder eines Tasters.



TD Talk

TD Talk ist eine Kommunikations-App für Menschen mit schriftsprachlichen Fähigkeiten sowie kommunikativen Einschränkungen, wie bei ALS, Multiple Sklerose, Muskeldystrophie sowie Zerebralparese. Diese App ermöglicht eine natürliche Unterhaltung nur mittels Augensteuerung oder Touch.



TD Snap (Text)

TD Snap ist eine flexible Software, die Fachpersonen und Familien eine Auswahl an Inhalten für die Unterstützte Kommunikation bietet. Es bietet eine Sammlung an hilfreichen Werkzeugen und Hilfsmitteln, um Menschen mit kommunikativen Einschränkungen zu unterstützen.

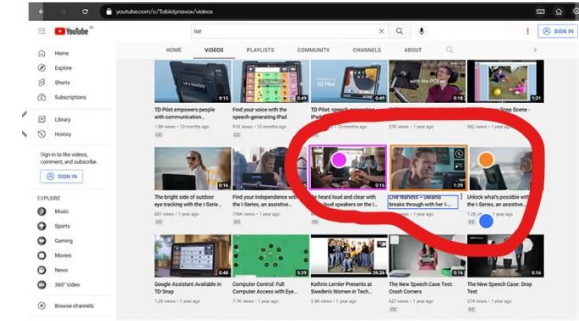
Teilhabe



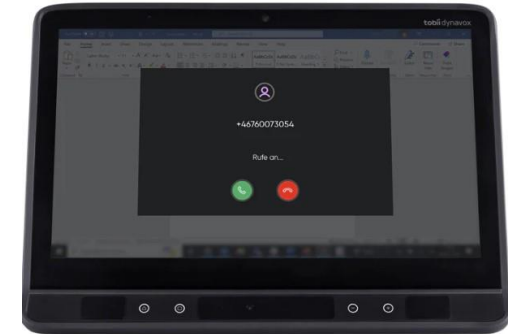
Teilhabe



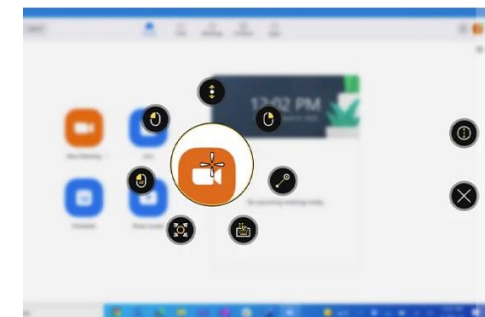
TD Browse ist ein Internet-Browser, der speziell entwickelt wurde, um nur mit Ihren Augen auf vertraute Weise gesteuert zu werden, auch ohne vorherige Augensteuerungserfahrung.



TD Phone Telefonieren oder schreiben Sie Kurznachrichten nur mithilfe Ihrer Augen auf den Geräten der TD I-Serie (TD I-13 und TD I-16). TD Phone ist eine App für diejenigen, die ihre Stimme nicht benutzen können und aufgrund von Erkrankungen wie ALS, Multipler Sklerose, Muskeldystrophie und Zerebralparese nur eingeschränkt oder gar nicht in ihren Händen bewegen können.



TD Control ist eine intuitive Art mit Ihrem Computer zu interagieren und diesen via Augensteuerung zu nutzen. Diese Software wurde für Menschen mit Erkrankungen wie Zerebralparese, ALS und Rückenmarksverletzungen entwickelt, die ihre Hände nicht benutzen können, aber ihren Computer vollständig und unabhängig nutzen möchten.



Umfeldsteuerung



Warum überhaupt Umfeldsteuerung?

- Selbstbestimmtheit
 - Eigenständigkeit
 - Teilhabe
 - Sicherheitsgefühl (z.B. Rufsystem, Licht)
 - im Kinder-Bereich: Ursache-Wirkung, Teilhabe, Spielfähigkeit
-

Hardware

Welche Geräte können von Haus aus Umfeldsteuerung, welche benötigen Zwischenlösungen?

Hardware	Umfeldsteuerung integriert	Externe Umfeldsteuerung möglich
i-Pads (TD Navio)		✓ Control +, Wipo-Link
TD Pilot (Augensteuerung)		✓ Control +
TD I-110	✓ (Infrarot)	✓ Control USB RF
TD I-13 / TD I-16 (Augensteuerung)	✓ (Infrarot)	✓ Control USB RF

Umfeldsteuerung mit dem iPad, TD Navio und TD Pilot

Control + (per Bluetooth verbunden, Steuerung mit kostenloser App Control)

- Kann alle Endgeräte mit IR ansteuern (z.B. AssistX, AssistX Call mit IR-Empfänger, Steckdose Andromeda, TV, Radio, Ventilator, Sternenhimmel etc.)



Wipo-Link Steckdose mit kostenloser App

- über die kostenlose App (Wipo-Link) lässt sich die Steckdose über wipo-Link Wlan steuern (ähnlich wie Power-Link)

Umfeldsteuerung mit dem iPad, TD Navio und TD Pilot

iControl (per Bluetooth mit dem Pad verbunden, Steuerung über App)

- Damit lassen sich über die kostenlose App iClick einfache Spielzeuge mit Adaption oder Batterieunterbrecher ansteuern (z.B. Diskokugel, Lichterkette, Spielzeug etc.)



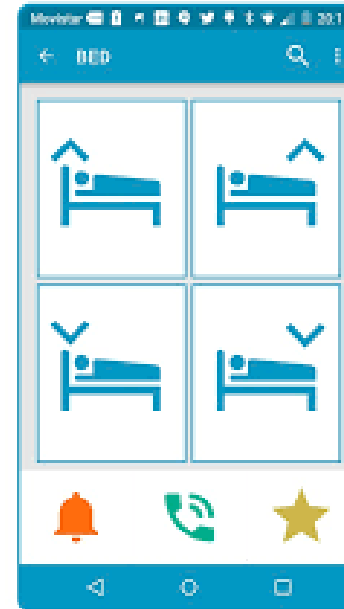
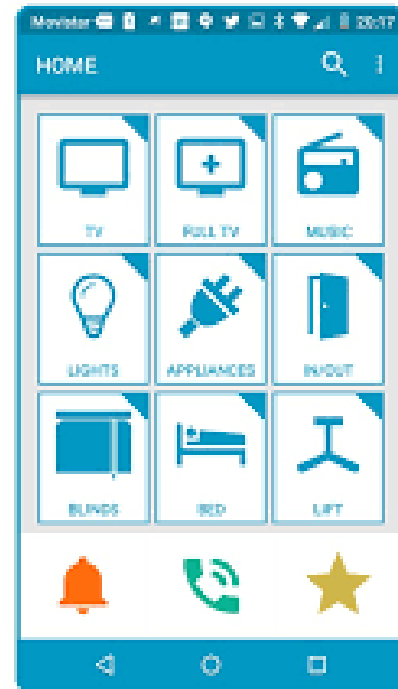
iClick (per Bluetooth mit dem Pad verbunden, Steuerung über App)

- Damit lassen sich über die kostenlose App iClick einfache Endgeräte mit Stecker ansteuern



Apps

Control+ mit Control



Wipo-Link



ALLGEMEIN BETITEN

GRÖSSE: 100

FORM: RECHTECKIG QUADRATISCH **ROUND**

FARBE HINTERGRUND: [dropdown]

TIMER AKTIV:

DIT: 10

ZUSTAND AUS

TEXT: [input]

FARBE: [red color swatch]

GRÖSSE: 100

BILD: [SETZEN] [LÖSCHEN]

ZUSTAND EIN

TEXT: [input]

FARBE: [green color swatch]

BILD: [SETZEN] [LÖSCHEN]

IMPELLING

FORM: RECHTECKIG QUADRATISCH **ROUND**

FARBE HINTERGRUND: [dropdown]

TIMER AKTIV:

ZUSTAND AUS

TEXT: [input]

FARBE: [red color swatch]

GRÖSSE: 100

BILD: [SETZEN] [LÖSCHEN]

ZUSTAND EIN

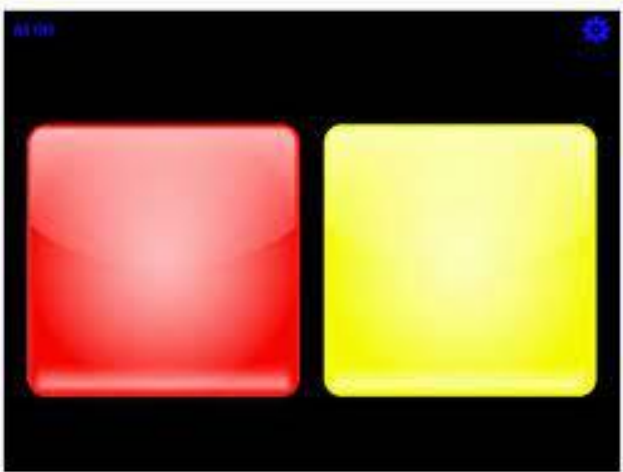
TEXT: [input]

FARBE: [green color swatch]

GRÖSSE: 100

BILD: [SETZEN] [LÖSCHEN]

iClick



Umfeldsteuerung mit den tobii-Produkten

- TD I-110, TD I-13 und TD I-16 haben eingebaute Infrarotmodule
- die IR-Befehle werden direkt aus der Software heraus an das Endgerät (z.B. TV, Steckdose Andromeda, AssistX) geschickt
- TD Snap und Communicator 5 möglich
- IR Datenbanken können aus C5 exportiert und importiert werden
- Außerdem kann der Remote USB RF Stick für Umfeldsteuerung mit Funk-Frequenzen genutzt werden



Beispiel-Endprodukte, die angesteuert werden können

AssistX mobile Set, AssistX Call mit IR Empfänger



Steckdose Andromeda



IR Telefon



Mögliche Endgeräte für die Steckdose Brainstorming!

Stehlampe, Tischlampe, Lichterkette (Weihnachtsbaum), Ventilator, Sternenhimmel.....



Workstations

1. Surfen mit den Augen

3. Umfeldsteuerung mit den Augen

2. Schreiben mit den Augen

4. Kommunikation mit den Augen



Vielen Dank für Ihre
Aufmerksamkeit!

Für Kontaktdaten nehmen
Sie unsere Visitenkarten mit

Sebastian.dautwiz@tobiidynavox.com
017618624401